

Informationen zum 14. Burglauf in Neuhaus am 20.10.2024

Startgeld 10 Km Lauf:

Erwachsene: 8€

Schüler / Jugendliche: 2 €

Nachmeldung: keine Nachmeldung möglich!

Anmeldeschluß ist der 17.10.24 im System Raceresult für den 10 Km Lauf, den 750 und 1.400m Lauf

Startzeiten:

- | | |
|------------------------|--|
| 1. Kindergartenlauf - | Start: 10:00 Uhr (geschlossene Veranstaltung der Kindergärten Neuhaus – keine Anmeldung in Raceresult) |
| 2. 2. Lauf: 10.000 m - | Start: 10:30 Uhr Anmeldung in Raceresult |
| 3. 3. Lauf 750 m - | Start: 12:00 Uhr Anmeldung in Raceresult |
| 4. 4. Lauf 1.400 m - | Start: 12:15 Uhr Anmeldung in Raceresult |

Parkplätze:

Parkplätze befinden sich am Ortseingang im Vorfeld des Sportplatzes. Parkplätze sind im ausreichenden Umfang vorhanden siehe Anhang.

Es erfolgt eine Einweisung durch Helfer des SSV Neuhaus.

Umkleiden/Duschen:

Umkleide und Duschkmöglichkeiten sowie Toiletten findet ihr in der Burg Neuhaus.

Verpflegung:

Für das leibliche Wohl nach den Rennen wird auf dem Burghof gesorgt. Dort könnt ihr Getränke und Speisen vorfinden.

Wasser wird nach ca. 6 Km im Wald und im Ziel gereicht.

Informationen zum 14. Burglauf in Neuhaus Neuhaus am 20.10.2024

Auszeichnungen:

10 km Laufcup Lauf ab Jahrgang 2010:

M/W Plätze 1-3 jeweils ein Pokal

M/W Plätze 1-3 jeweils eine Urkunde

Im Herren- und Damenbereich erhalten die ersten drei Plätze Gutscheine der City Galerie, im Wert von 50€, 30€, 20€.

Alle Teilnehmer können sich ihre Urkunden aus dem Internet durch Raceresult herunterladen.

10 km Altersklassen:

Urkunden! > Bitte aus dem Internet herunterladen. Keine Siegerehrung am Veranstaltungstag!

Der Lauf ist in folgende Altersklassen eingeteilt:

AK 50 M/W

AK 55 M/W

AK 60 M/W

AK 65 M/W

AK 70 M/W

AK 75 M/W

AK 80 M/W

10 km Ortspokal Reislingen/Neuhaus: Siegerehrung am Tag des Laufes

Ab Jahrgang 2010

M/W Plätze 1-3 jeweils ein Pokal

M/W Plätze 1-3 jeweils eine Urkunde

Kindergartenlauf: Pokale für die Plätze 1-3 M/W - Medaillen für alle teilnehmenden Kinder

Burglauf in Neuhaus 2024

Informationen zur Strecke und darüber hinaus

Zeitplan Siegerehrungen:

Beginn der Siegerehrung Kindergartenlauf: ca. 11:45 Uhr

Beginn der Siegerehrung Laufcup u. Ortspokal: ca. 12:30 Uhr

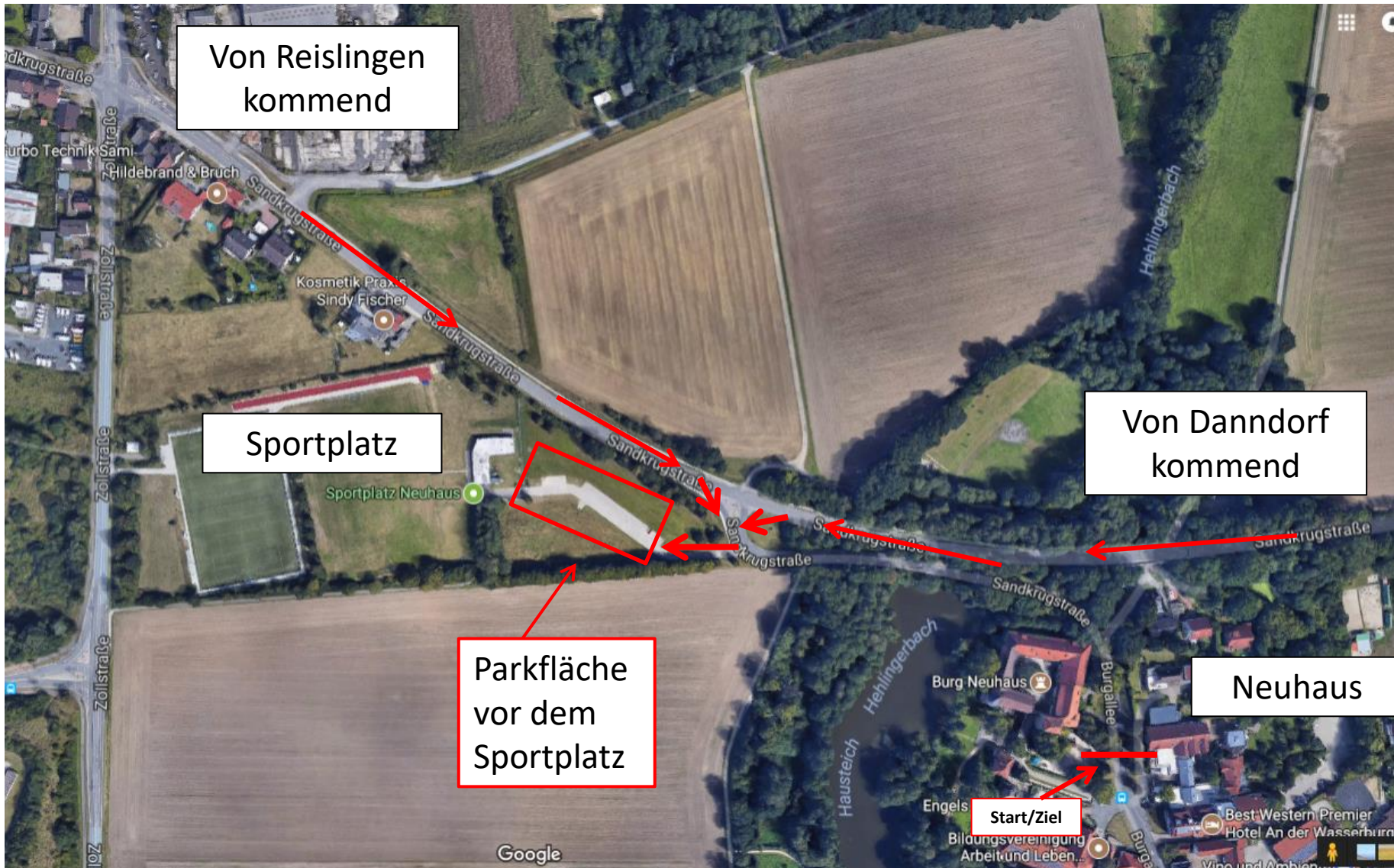
Das Ende der Siegerehrung ist gegen ca. 13:00 Uhr zu erwarten

- Helfer für den Burglauf: 40 Personen sind hier aktiv eingebunden
- Treffen uns vor dem Lauf, morgens um 8:00 Uhr, für den Aufbau.
Jeder der Lust hat, kann teilnehmen, auch spontan!
- Den Startschuß führt in diesem Jahr durch:
Christian Rohde und der 2. Vorsitzende des SSV Neuhaus
Hans Jürgen Kibbel.

Streckenbeschaffenheit:

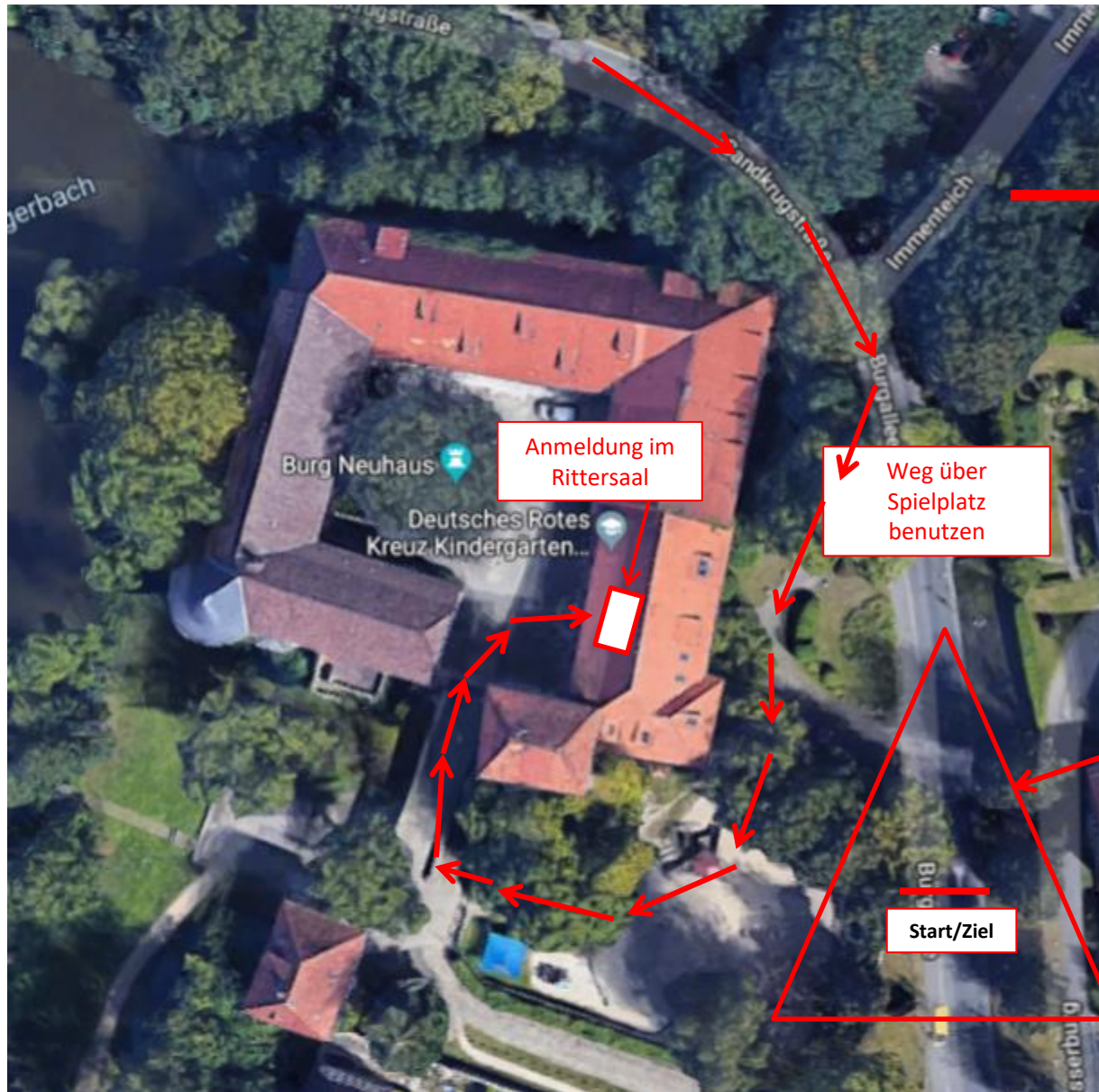
- asphaltierte Strecke und landwirtschaftliche genutzte Wege
- Die Strecke führt durch die Feldmark, Wald und den Ort Neuhaus
- Steigungen und flache Wegstrecken wechseln sich ab
- gesamte Strecke ist markiert
- Kilometerschilder befinden sich auf der rechten Seite der Strecke

Burglauf - Parkmöglichkeit



Weg zur Anmeldung / Startnummernabgabe

Zuwegung zur Anmeldung führt dieses Jahr über den Spielplatz



= Weg zur Anmeldung

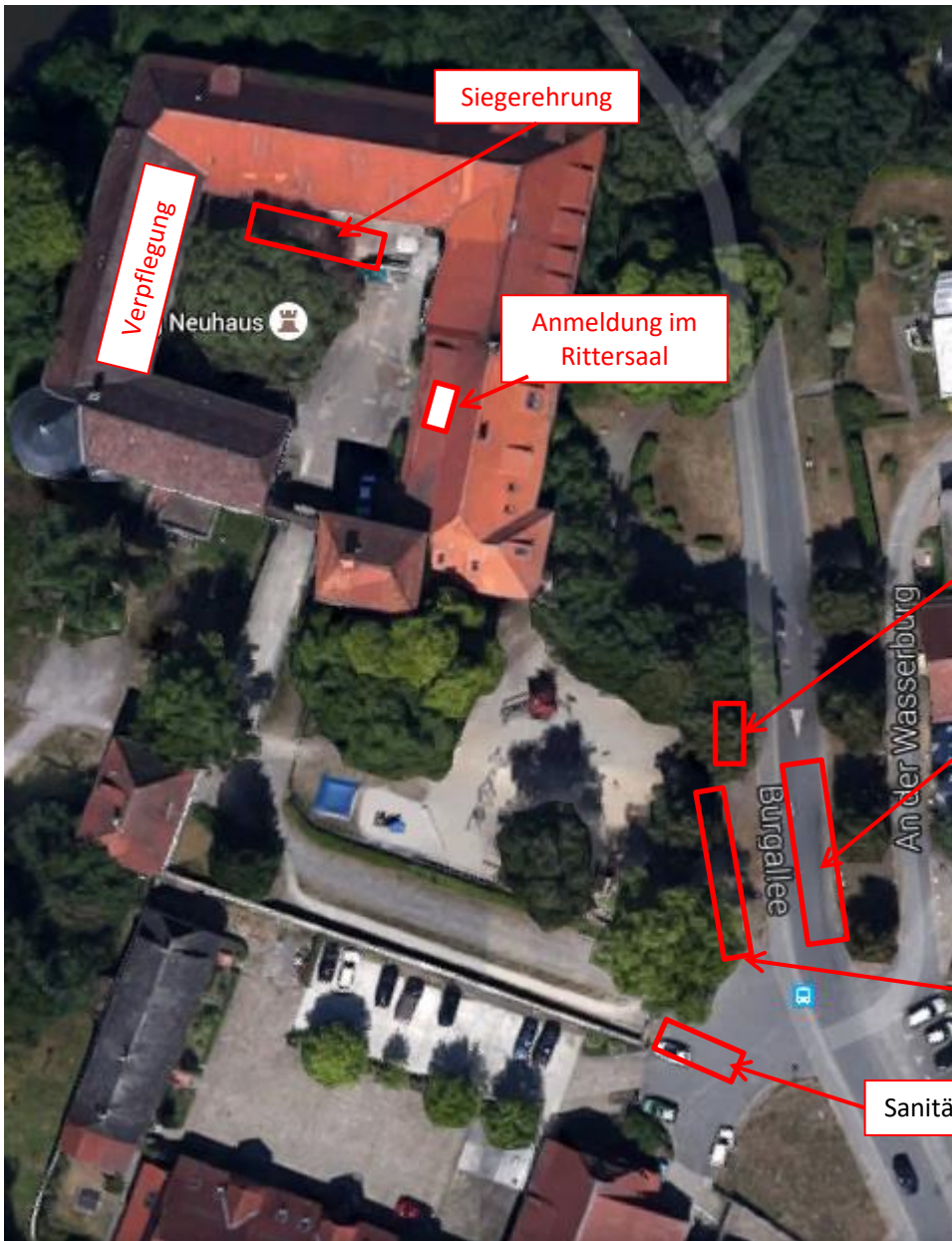
Anmeldung im Rittersaal

Weg über Spielplatz benutzen

Start/Zielbereich

Start/Ziel

Gegebenheiten vor Ort



Siegerehrung

Verpflegung

Anmeldung im Rittersaal

Verpflegung Wasser Läufer im Zielbereich

Start / Zielbereich

Zeiterfassung Aufbau 2 Pavillons

Sanitätsbereich

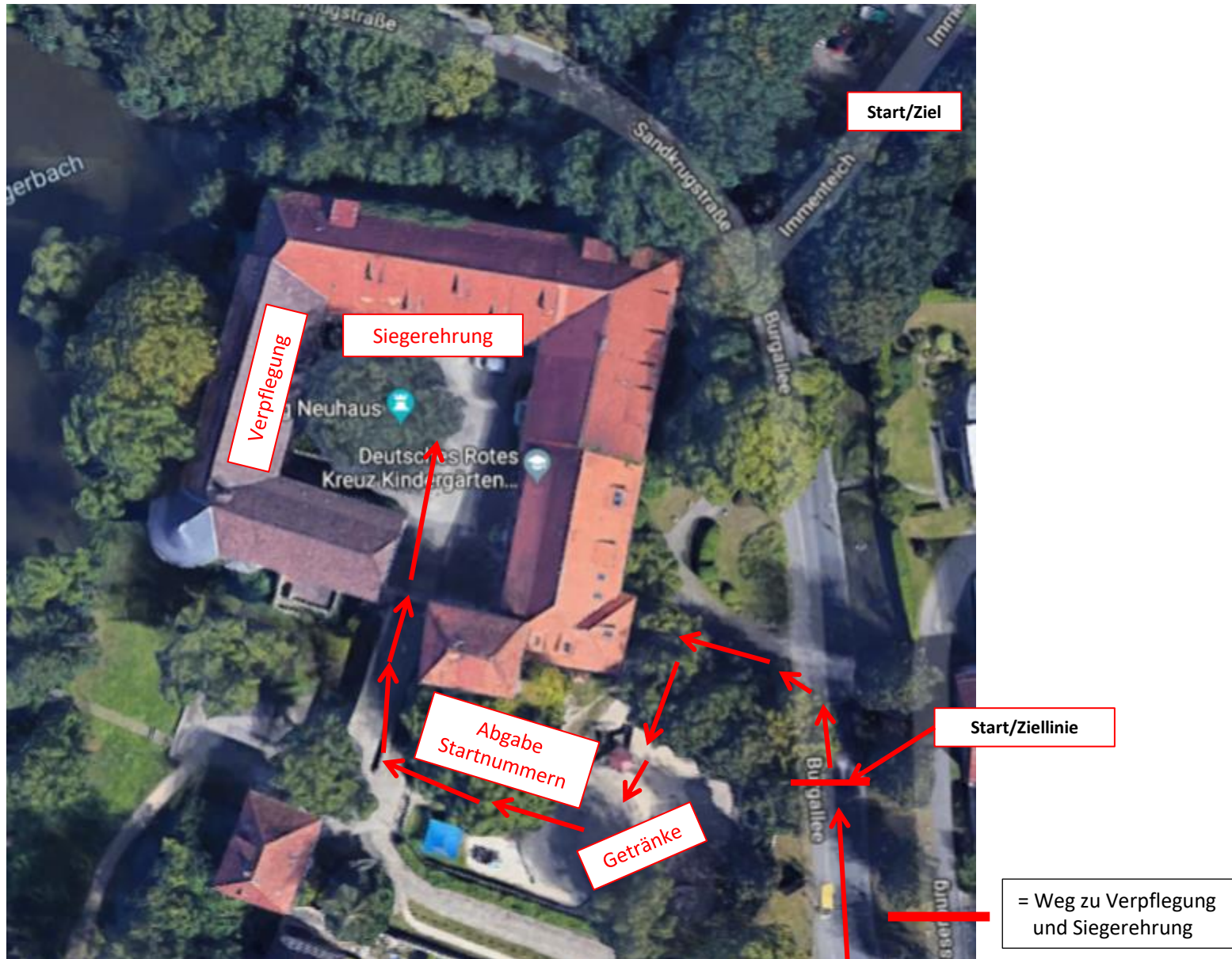
Neuhaus

Burgallee

An der Wasserburg



Wege nach dem Zieleinlauf

Zuwegung zur Verpflegung auf dem Spielplatz / Siegerehrung

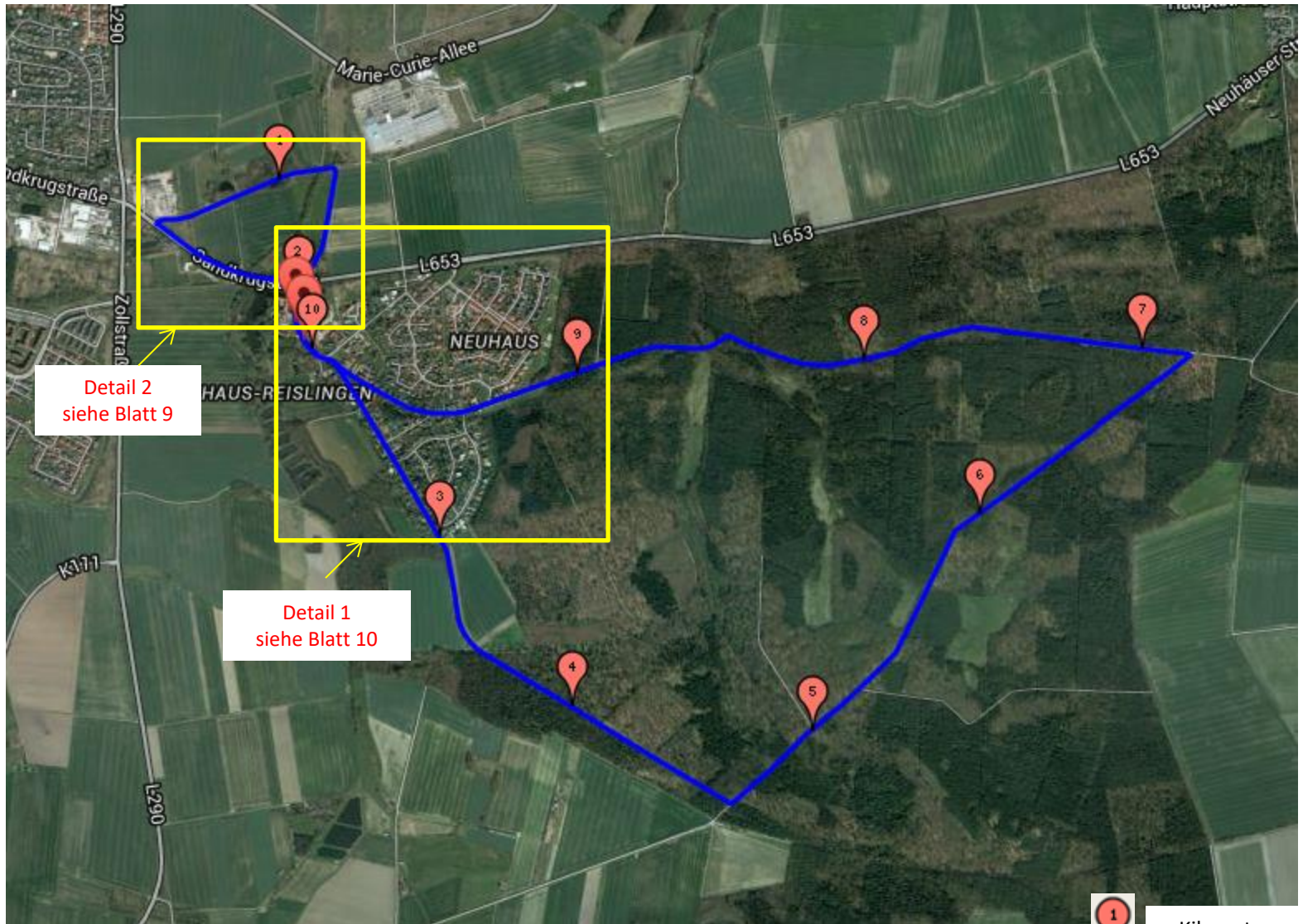




Streckeninformationen zum 13. Burglauf in Neuhaus



-  = Kilometerangabe
-  = Streckenverlauf

Streckeninformationen zum 13. Burglauf in Neuhaus



-  = Kilometerangabe
-  = Streckenverlauf

10 Km Burglauf Neuhaus

Streckenposten / Absperrungen/ Markierunggn

Detail 1

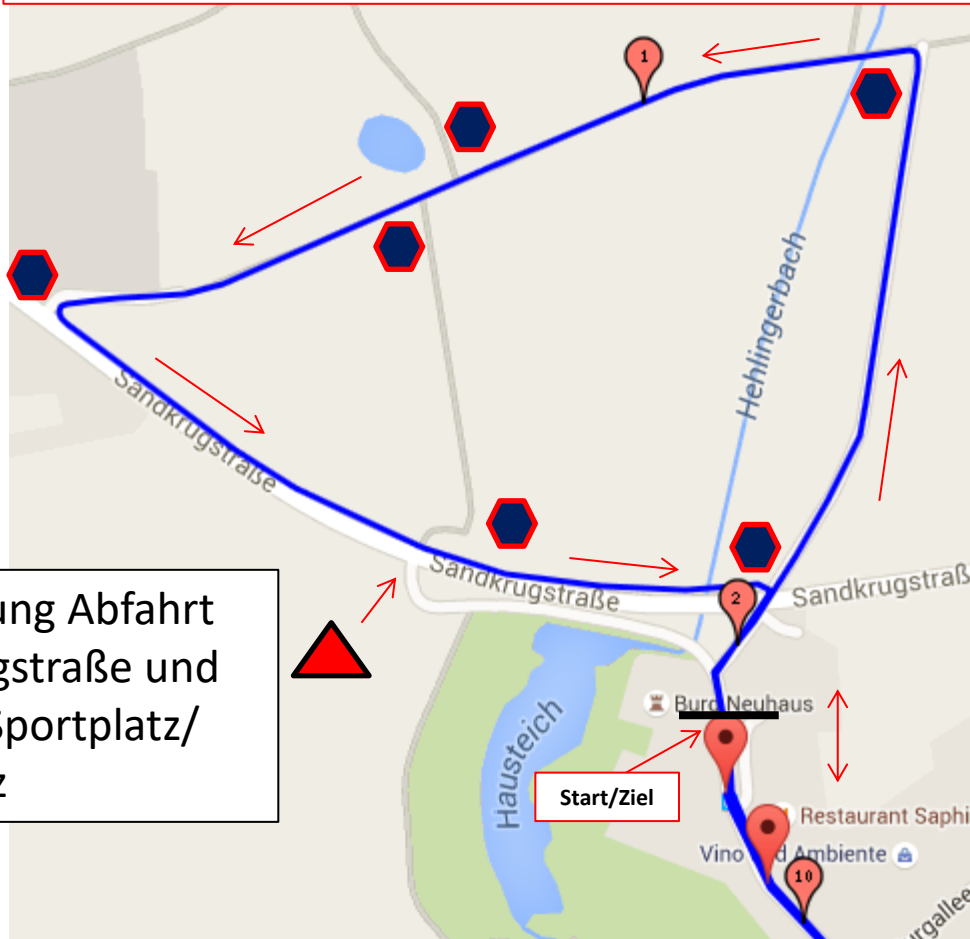


-  = Streckenposten
Feuerwehr
-  = Absperrung /Markierung
durch SSV
-  = Kilometerangabe
-  = Streckenverlauf

10 Km Burglauf Neuhaus

Streckenposten / Absperrungen/ Markierungn

Detail 2



Absperrung Abfahrt Sandkrugstraße und Zufahrt Sportplatz/ Parkplatz

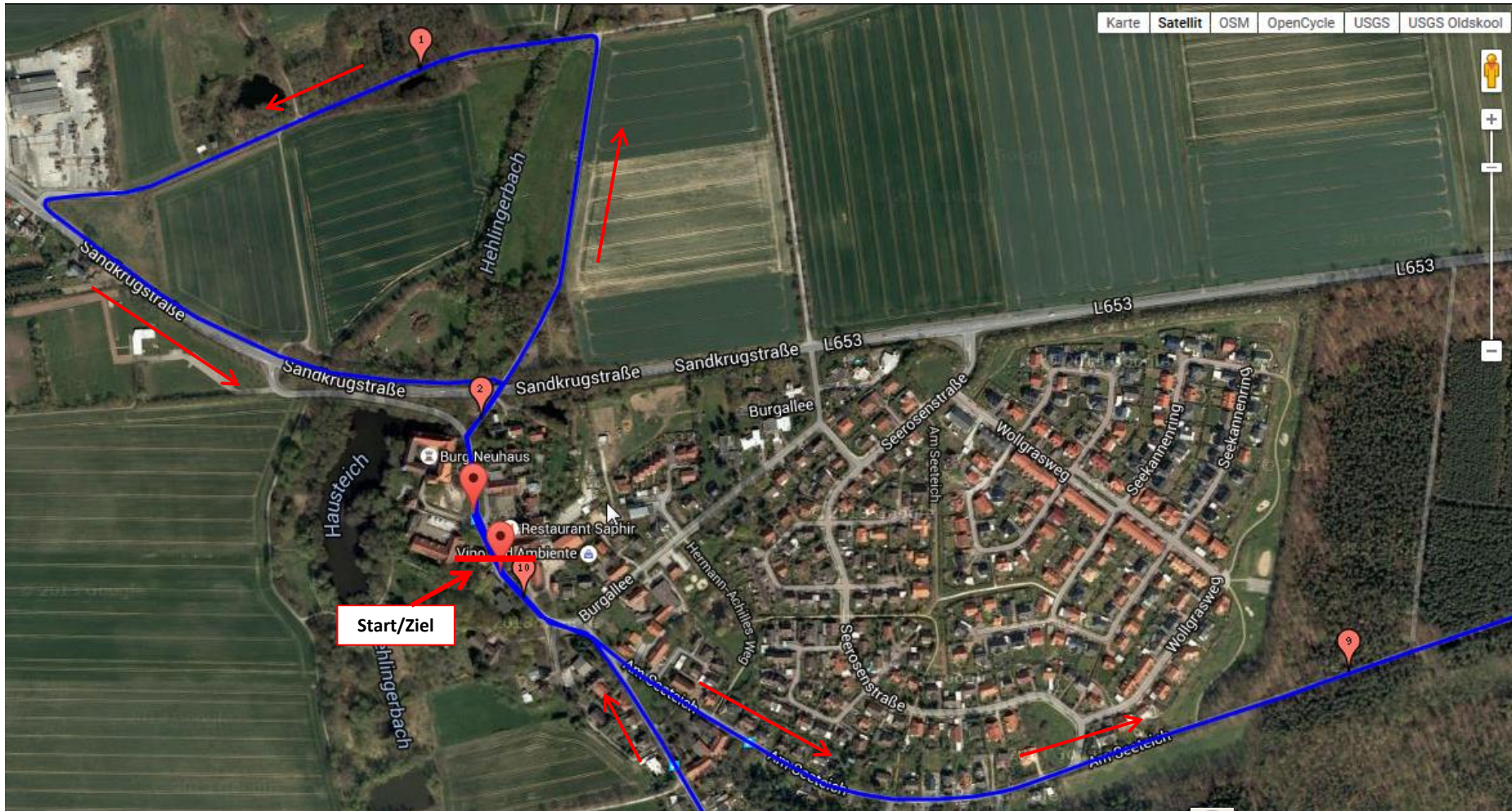
-  = Streckenposten
Feuerwehr
-  = Absperrung /Markierung durch SSV
-  = Kilometerangabe
-  = Streckenverlauf

10.000 m Burglauf - Ehme de Rise



10.000 m Lauf - ab Jahrgang 2009 bzw. ab dem 14. Lebensjahr > Start: 10:30 Uhr



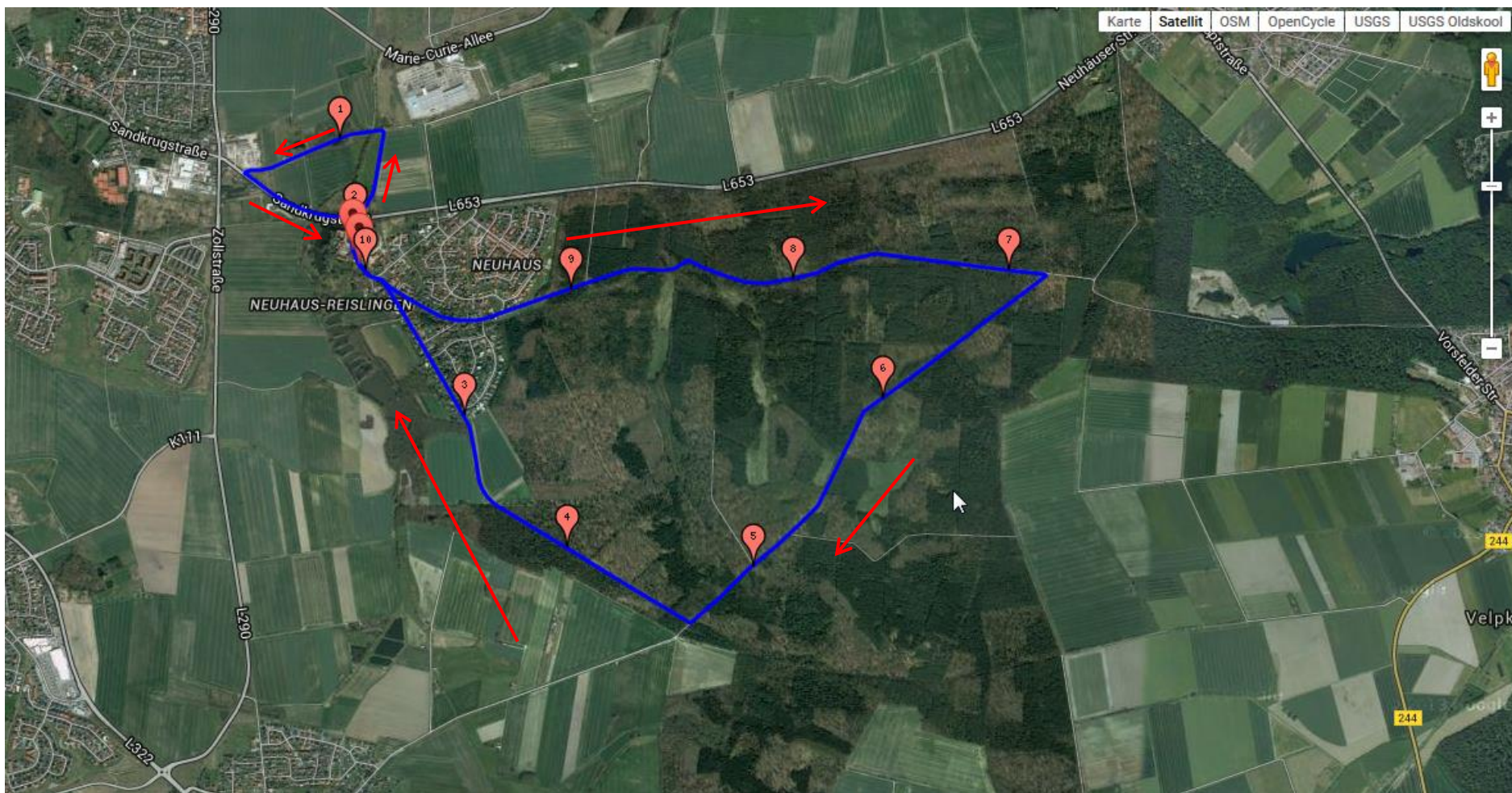
10.000 m Burglauf - Ehme de Riese





Start/Ziel

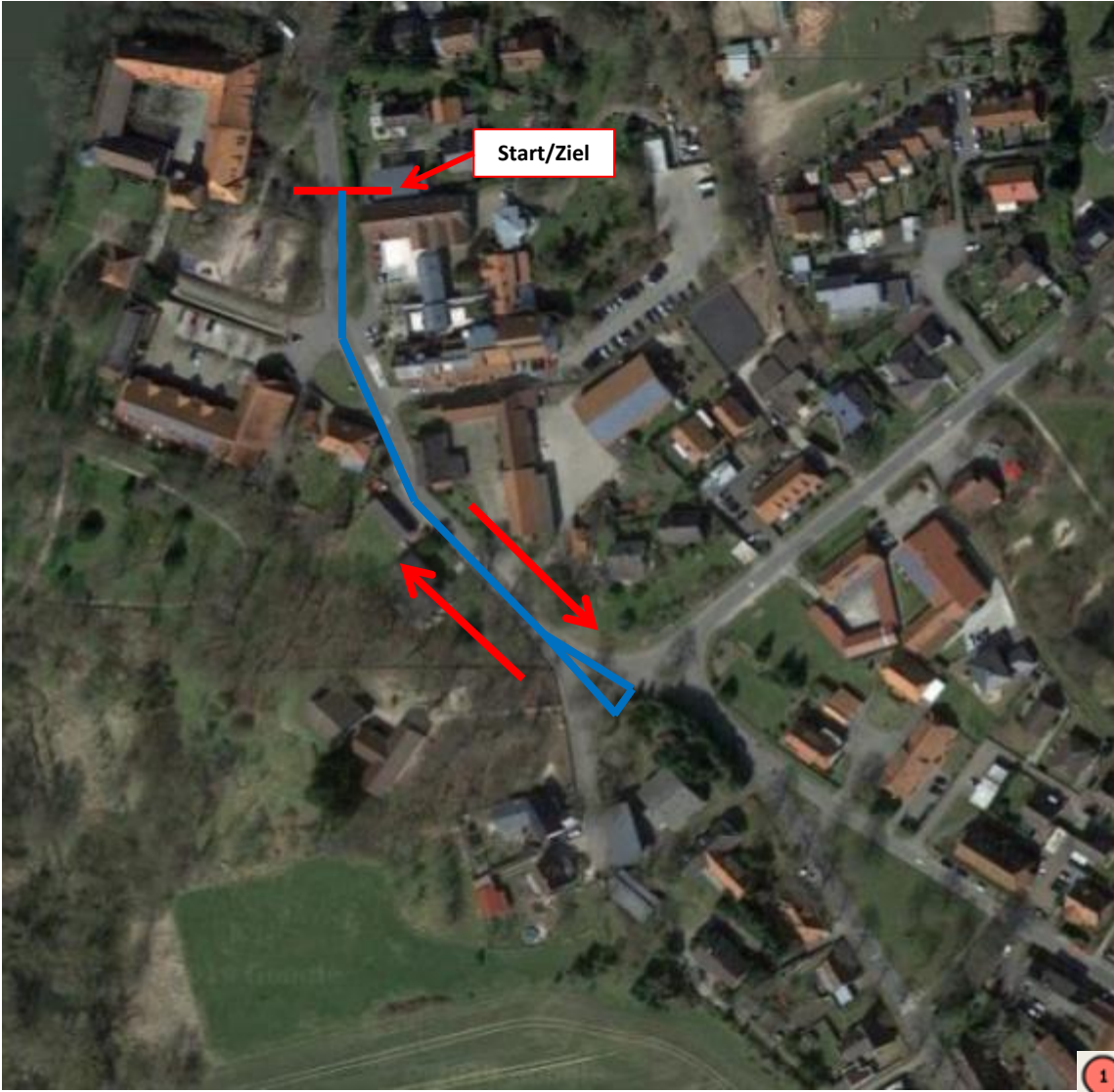
-  = Kilometerangabe
-  = Streckenverlauf

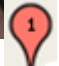

10.000 m Burglauf - Ehme de Riese Streckenverlauf



-  = Kilometerangabe
-  = Streckenverlauf

Burglauf – Kindergartenlauf - Streckenverlauf



-  = Kilometerangabe
-  = Streckenverlauf

Burglauf – 750 - Streckenverlauf

750 m Lauf - > Start: 12:00 Uhr



= Kilometerangabe



= Streckenverlauf

Burglauf – 1.400 - Streckenverlauf

1.400 m Lauf - > Start: 12:15 Uhr

